

HYUPSHIN FLANGES



Flanges

Flansche

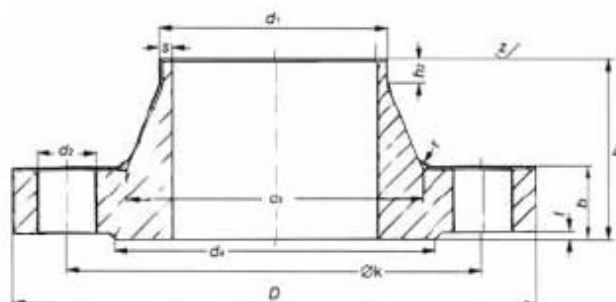
Brides

Vorschweißflansche

DIN 2632



Werkstoff:
1.4541 / 1.4571



DIN 2632 PN 10

Rohranschlussmaße			Flansch				Ansatz				Dichtleiste		Schrauben			Gewicht in kg ≈
DN	Reihe 1	Reihe 2	D	b	k	h ₁	d ₃	s	r	h ₂	d ₄	f	Anzahl	Gewinde	d ₂	
10																
Vorschweißflansche nach DIN 2633, Nenndruck 16 verwenden																
bis																
150																
200	219,1	–	340	24	295	62	235	5,9	10	16	268	3	8	M 20	22	11,3
250	–	267,0	395	26	350	68	285	6,3	12	16	320	3	12	M 20	22	14,7
250	273,0	–	395	26	350	68	292	6,3	12	16	320	3	12	M 20	22	14,7
300	323,9	–	445	26	400	68	344	7,1	12	16	370	4	12	M 20	22	17,4
350	355,6	–	505	26	460	68	385	7,1	12	16	430	4	16	M 20	22	23,6
350	–	368,0	505	26	460	68	385	7,1	12	16	430	4	16	M 20	22	21,6
400	406,4	–	665	26	515	72	440	7,1	12	16	482	4	16	M 24	26	28,6
400	–	419,0	665	26	515	72	440	7,1	12	16	482	4	16	M 24	26	26,2
500	508,0	–	670	28	620	75	542	7,1	12	16	585	4	20	M 24	26	38,1
600	610,0	–	780	28	725	80	642	7,1	12	18	685	5	20	M 27	30	44,6
700	711,0	–	895	30	840	80	745	8,0	12	18	800	5	24	M 27	30	62,4
800	813,0	–	1015	32	950	90	850	8,0	12	18	905	5	24	M 30	33	84,1
900	914,0	–	1115	34	1050	95	950	10,0	12	20	1005	5	28	M 30	33	98,5
1000	1016,0	–	1230	34	1160	95	1052	10,0	16	20	1110	5	28	M 33	36	115,0
1200	1220,0	–	1455	38	1380	115	1255	11,0	16	25	1330	5	32	M 36	39	182,0
1400	1420,0	–	1675	42	1590	120	1460	12,0	16	25	1535	5	36	M 39	42	248,0
1600	1620,0	–	1915	46	1820	130	1665	14,0	16	25	1760	5	40	M 45	48	347,0
1800	1820,0	–	2115	50	2020	140	1868	15,0	16	30	1960	5	44	M 45	48	430,0
2000	2020,0	–	2325	54	2230	150	2072	16,0	16	30	2170	5	48	M 45	48	539,0
2200	2220,0	–	2550	58	2440	160	2275	18,0	18	35	2370	6	52	M 52	56	658,0
2400	2420,0	–	2760	62	2650	170	2478	20,0	18	35	2570	6	56	M 52	56	825,0
2600	2620,0	–	2960	66	2850	180	2680	22,0	18	40	2780	6	60	M 52	56	979,0
2800	2820,0	–	3180	70	3070	190	2882	22,0	18	40	3000	6	64	M 52	56	1156,0
3000	3020,0	–	3405	75	3290	200	3085	24,0	18	45	3210	6	68	M 56	62	1402,0

Die Rohr- und Anschlussmaße der Reihe 1 sind international, die der Reihe 2 werden in Deutschland noch angewandt.

Maß- und Modelländerungen vorbehalten.
Alle Maße in mm

We Supply following steel flanges in norms:

In DIN-Standard:

Blind Flanges: DIN 2527 PN 6 / PN 10 / PN 16 / PN 25 / PN 40 / PN 64 / PN 100

Welding Flanges: DIN 2573 PN 6 / DIN 2576 PN 10 / DIN 2501 / DIN 2502 / DIN 2503 / DIN 2543 PN16

Welding Neck Flanges: DIN 2631 PN 6 / DIN 2632 PN 10 / DIN 2633 PN 16 / DIN 2634 PN 25 / DIN 2635 PN 40

Lapped Flanges: DIN 2641 PN 6 / DIN 2642 PN 10

Threaded Flanges: DIN 2565 PN 6 / DIN 2566 PN 16

In UNI-Standard:

Blind Flanges: UNI 6091 PN 6 / UNI 6092 PN 10 / UNI 6093 PN 16 / UNI 6094 PN 25 / UNI 6095 PN 40

Welding Flanges: UNI 2276 PN 6 / UNI 2277 PN 10 / UNI 2278 PN 16 / UNI 6083 / UNI 6084

Welding Neck Flanges: UNI 2280 PN 6 / UNI 2281 PN 10 / UNI 2282 PN 16 / UNI 2283 PN 25 / UNI 2284 PN 40

Lapped Flanges: UNI 6088 PN 6 / UNI 6089 PN 10 / UNI 6090 PN 16

Threaded Flanges: UNI 2253 PN 6 / UNI 2254 PN 16

In EN 1092-1 Standard:

Blind Flanges: Type 05 PN 6 / PN 10 / PN 16 / PN 25 / PN 40

Welding Flanges: Type 01 PN 6 / PN 10 / PN 16 / PN 25 / PN 40

Welding Neck Flanges: Type 11 PN 6 / PN 10 / PN 16 / PN 25 / PN 40

Lapped Flanges: Type 02 PN 6 / PN 10 / PN 16

Threaded Flanges: Type 13 PN 6 / PN 16

Raw Material for Carbon Steel:

European Norms: C22.8, RSt 37-2, S235JRG2, C21, P245GH, P250GH, P265GH

ASTM Norms: A105, A350

We provide all flanges according to your specifications and drawings, we delivery flanges to all ports where you in anywhere.

JINAN HYUPSHIN FLANGES CO., LTD

No6, Nanbei Road, Niupai, Mingshui,
Zhangqiu City, Shandong,
China - 250 200

President : Mr. Guo Zhaoji

Director : Mr. Hong Songjo

Tel : + 86 531 832 945 52

Fax : + 86 531 832 918 78

Marketing Director: Mr. Austin. Guo

Tel : + 86 531 836 354 21

Fax : + 86 531 832 977 28

Email: austin@hyupshin.cn

Skype : iguorui

For Marketing & Products enquiries:

sale@hyupshin.cn

www.forged-flange.com

www.hyupshin.cn